

# Johnson County Physical Plant Department Progress Report 2019



# Court House

- 3C remodel
- Installed new Chiller
- Filled in old Coal tunnel





 **TRANE**



Carrier

R-410A  
Refrigerant















# Jail

- Overlaid Parking lot
- Install new flag pole
- Just normal maintenance was preformed

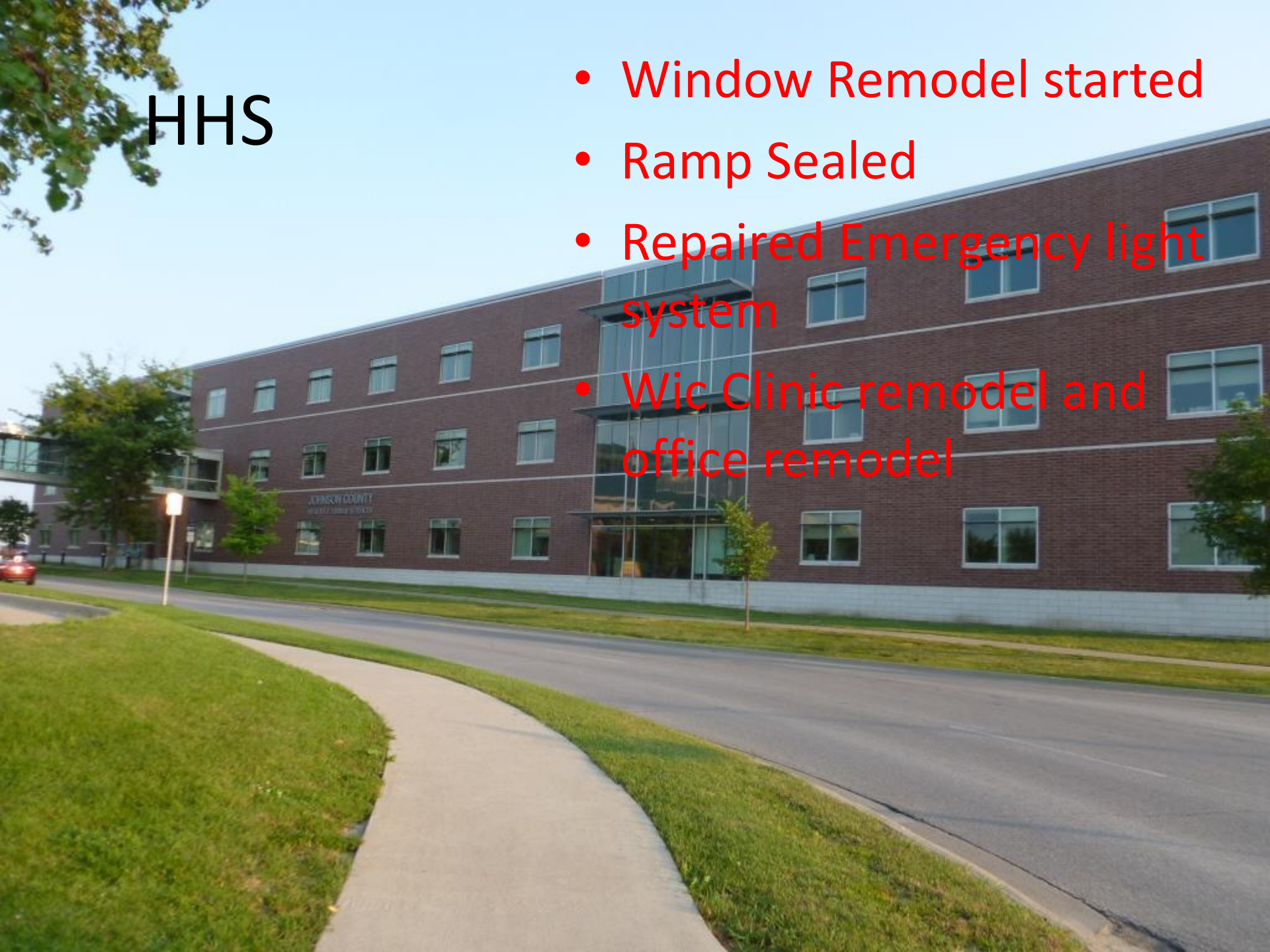






# HHS

- Window Remodel started
- Ramp Sealed
- Repaired Emergency light system
- Wic Clinic remodel and office remodel







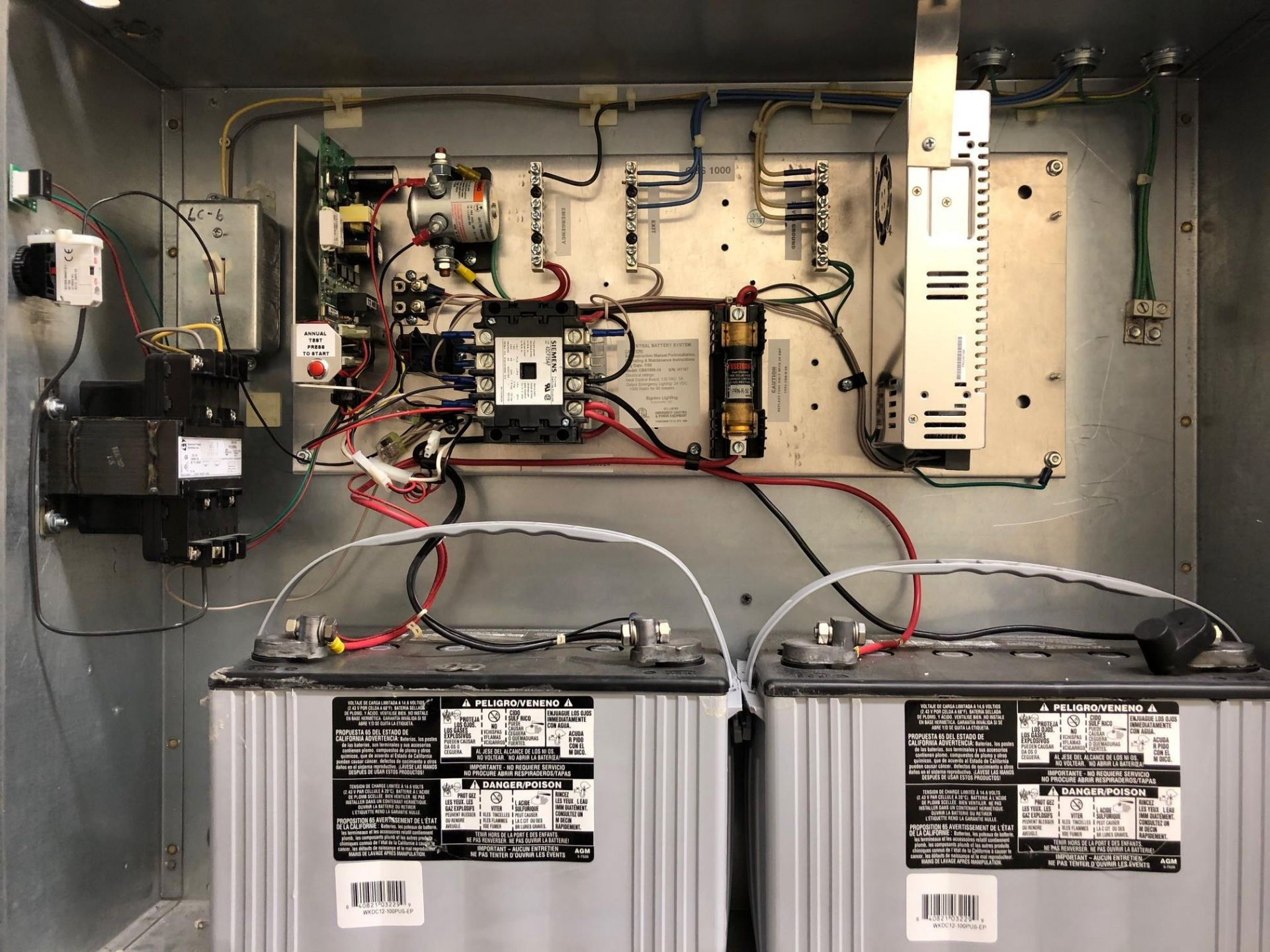












**PELIGRO/VENENO**

VOLTAJE DE CARGA LIMITADA A 14.4 VOLTIOS (12.45 V POR CELDA A 6V). BATERIA DUELA EN FUMOS Y ACIDOS. VISTELOS BIEN, NO INSTALE EN BASE INDEFICAZ. GARANTIA INVALIDA SI SE ABRE Y O SE SUTA LA ETIQUETA.

**PROPIETA ES DEL ESTADO DE CALIFORNIA ADVERTENCIA:** Baterías, los puntos de las baterías, los terminales y sus accesorios contienen plomo, compuestos de plomo y otros químicos, que de acuerdo al Estado de California pueden causar cáncer, defectos de nacimiento o otros daños en el sistema reproductivo. LAVES LAS MANOS DESPUES DE USAR ESTOS PRODUCTOS!

IMPORTANTE - NO REQUIERE SERVICIO NO PROCURE ABRIR RESPIRADORES/TAPAS

**DANGER/POISON**

TENSION DE CARGA LIMITADA A 14.4 VOLTIOS (12.45 V POR CELDA A 6V). BATERIA A ACIDOS DE PLUMO VISCALAS. BIEN VESTIRSE, NO PAS INSTALAR EN BASE INDEFICAZ. GARANTIA INVALIDA SI SE ABRE Y O SE SUTA LA ETIQUETA.

**PROPOSITION ES AVERTISSEMENT DE L'ETAT DE LA CALIFORNIE:** Batteries, les colonnes de sulfure, les composants de ces accessoires contiennent du plomb, des composés de plomb et d'autres produits chimiques susceptibles de provoquer le cancer, les anomalies congénitales ou d'autres dommages au système reproducteur. LAVEZ LES MAINS APRES MANIPULATION.

IMPORTANTE - AUCUN ENTRETIEN NE PAS TENTER D'OUVRIRE LES AERETS

WKC12-100PUB-EP

**PELIGRO/VENENO**

VOLTAJE DE CARGA LIMITADA A 14.4 VOLTIOS (12.45 V POR CELDA A 6V). BATERIA DUELA EN FUMOS Y ACIDOS. VISTELOS BIEN, NO INSTALE EN BASE INDEFICAZ. GARANTIA INVALIDA SI SE ABRE Y O SE SUTA LA ETIQUETA.

**PROPIETA ES DEL ESTADO DE CALIFORNIA ADVERTENCIA:** Baterías, los puntos de las baterías, los terminales y sus accesorios contienen plomo, compuestos de plomo y otros químicos, que de acuerdo al Estado de California pueden causar cáncer, defectos de nacimiento o otros daños en el sistema reproductivo. LAVES LAS MANOS DESPUES DE USAR ESTOS PRODUCTOS!

IMPORTANTE - NO REQUIERE SERVICIO NO PROCURE ABRIR RESPIRADORES/TAPAS

**DANGER/POISON**

TENSION DE CARGA LIMITADA A 14.4 VOLTIOS (12.45 V POR CELDA A 6V). BATERIA A ACIDOS DE PLUMO VISCALAS. BIEN VESTIRSE, NO PAS INSTALAR EN BASE INDEFICAZ. GARANTIA INVALIDA SI SE ABRE Y O SE SUTA LA ETIQUETA.

**PROPOSITION ES AVERTISSEMENT DE L'ETAT DE LA CALIFORNIE:** Batteries, les parties de batterie, les colonnes de sulfure, les composants de ces accessoires contiennent du plomb, des composés de plomb et d'autres produits chimiques susceptibles de provoquer le cancer, les anomalies congénitales ou d'autres dommages au système reproducteur. LAVEZ LES MAINS APRES MANIPULATION.

IMPORTANTE - AUCUN ENTRETIEN NE PAS TENTER D'OUVRIRE LES AERETS

WKC12-100PUB-EP





**Caution  
Construction**  
Please hold back  
with an arm and  
all eyes.  
Thank you for  
understanding and  
patience.

It is our *vision*  
to *support* a community where all  
can achieve *optimal health*







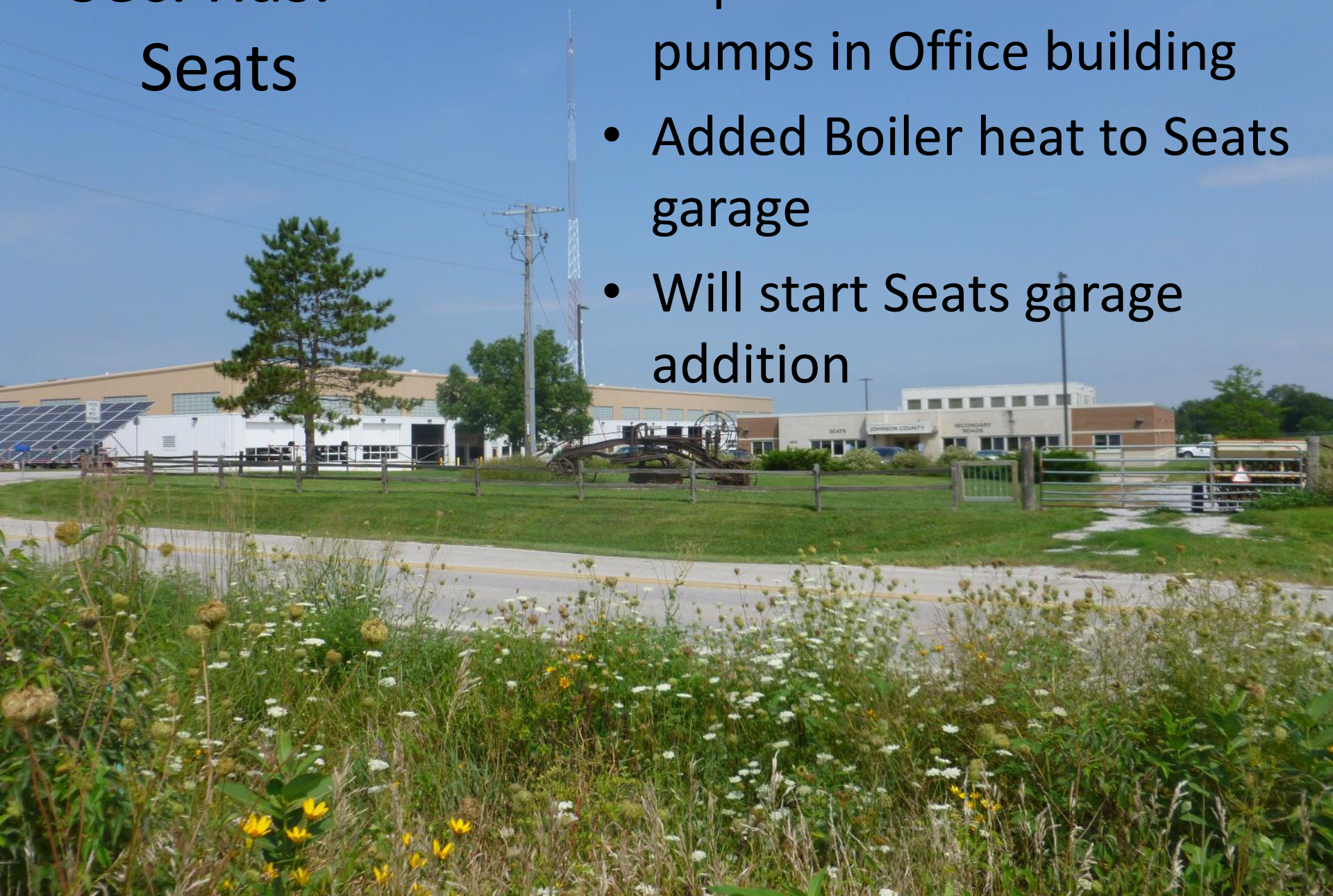
# Administration Building

- Repaired leak in Chiller



# Sec. Rds. - Seats

- Replacement of 3 Heat pumps in Office building
- Added Boiler heat to Seats garage
- Will start Seats garage addition







COMMERCIAL BOILERS

Yellow warning sticker

Warning label on boiler



# Ambulance - ME

- Worked on ME vent system.
- Work to restore Green Roof
- Normal repairs



# Other Items

- Normal every day items  
Moving equip, Building,  
Installing & Repairing
- Purchased lot sweeper

